



池田政治  
イケムラレイコ  
狩野守  
川隅路之助  
近藤嘉男  
清水刀根  
正田壤  
高橋武  
高橋常雄  
武澤久  
田中恒  
東宮不二夫  
中村節也  
南城一夫  
深谷徹  
福田貂太郎  
森亮太

ーアーツ前橋コレクション  
から考える  
コスモポリタニズムー

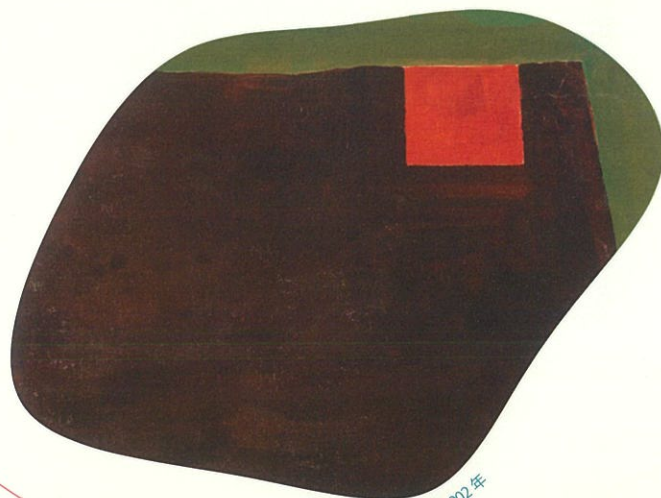
# 境界線、 そして 交差する点



森亮太《ハーモニー》1974年



東宮不二夫《黒い鳥》1975年



高橋武《細・田園》2002年

4/29(金・祝) ▶ 7/18(月・祝) **入場無料**

会場 1F ギャラリー  
開館時間 10:00-18:00 (入館は17:30まで)  
休館日 水曜日(ただし5月4日(水・祝)は開館)、5月6日(金)  
主催 アーツ前橋 〒371-0022 群馬県前橋市千代田町5-1-16  
お問合せ Tel.027-230-1144 <https://artsmaebashi.jp/>



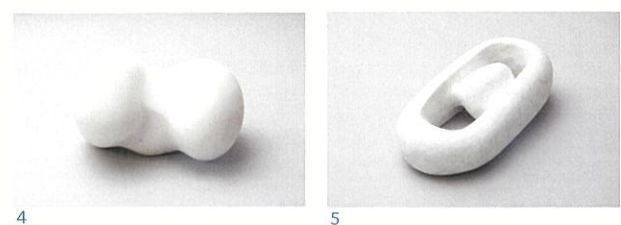
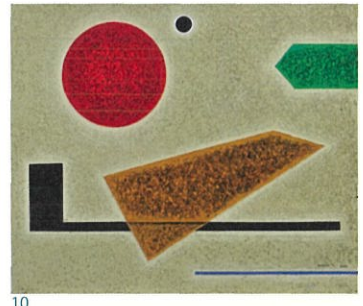


資料  
 1. 田中恒《農相(青)》1973年 / 2. 高橋常雄《春丘》1953年 ※前期のみ展示 / 3. 福田韶太郎《南の祭り》1946年 / 4. 森亮太《ころも》1973年 / 5. 森亮太《無題》1978年 / 6. 中村節也《砂絵を描くインディアン》1963年 / 7. 東宮不二夫《何処へ!》1981年 / 8. イケムラレイコ《島の女 #1》2008年 / 9. 正田壤《ダナー》制作年不明 / 10. 武澤久《天と地と(契り)》2000年 資料・多文化共生プログラム《イミグラジオ〜アーツ前橋多文化放送局〜》2020-2021年

人間が土地を移動することは一種の習性といえるのでしょうか? 古来よりお伊勢参りや四国のお遍路をめぐる旅から、近年では行先未定のバックパッカー体験記がベストセラーとなったように、“未知の世界を知りたい”という好奇心を芽とした移動は、生物学にみても同じく移動をする渡り鳥や魚類の遡上・回遊とは一線を画します。

本展では、自らが暮らす場所の地層を掘り下げた高橋常雄、田中恒、高橋武の視点から出発し、インスピレーションの源泉を求めて国境を越え海外へ渡った、深谷徹、中村節也、狩野守らによる表現の飛躍を、アーツ前橋のコレクションから再検証します。こうした物理的な移動に加え、詩的な空想の世界へと旅をした東宮不二夫、正田壤、武澤久の作品や、アーツ前橋の多文化共生プロジェクト《イミグラジオ》など約30点の作品と資料を展示します。

地理的・時代的・社会階層的な〈移動〉によって見えてくる複層の世界は、すでに私たちの暮らす場所にも存在しています。日常から非日常への越境体験により生み出された作品を通して、未知の場所へ行きたいと願望を新たにしたり、自分が今いる場所への思いを一層強くするかもしれません。以前と同じ世界が戻らないとしても、私たちの視点そのものを絶えず刷新することで、皆さん一人ひとりにとって特別な意味を持つ場所へ思いを馳せていただける機会となりましたら幸いです。



**関連イベント EVENT**

参加無料  
事前申込制

**親子向けツアー**  
「はじめまして びじゅつかん」  
アーツ前橋ではじめての美術館を体験してみませんか?  
5/16(月)、6/13(月)、7/11(月) 各回 10:00~10:30

会場: アーツ前橋ギャラリー1  
対象: 2歳程度から小学校低学年までのお子様とその保護者

**子ども向けワークショップ**  
「線のふしぎ! メツチントで版画をつくろう」  
5/28(土) 14:00~16:00

講師: 秋山佳奈子(版画家・画家)  
会場: アーツ前橋スタジオ  
対象: 市内在住・在学の小学生

**担当学芸員によるギャラリーツアー**  
7/2(土) 14:00~14:30  
会場: アーツ前橋ギャラリー1  
対象: どなたでも

**お申込み方法**

各QRコードの専用フォームまたは027-230-1144まで1回のお申込みは最大3名 / 各回先着5組

\* 詳細・お申込はアーツ前橋HPをご覧ください。  
\* 新型コロナウイルス感染症の状況により、変更・中止となる場合があります。

**交通のご案内 ACCESS**

**公共交通機関**  
JR「前橋駅」から徒歩約10分  
上毛電鉄「中央前橋駅」から徒歩約5分

**自動車**  
関越自動車道「前橋I.C.」から車で約15分

**By Train**  
About 10 min. on foot from JR Maebashi Station

**By Car**  
About 15 min. by car from the Maebashi Interchange on the Kan-etsu Expressway

**アーツ前橋**  
ARTS MAEBASHI

〒371-0022 群馬県前橋市千代田町5-1-16  
Tel. 027-230-1144 / Fax. 027-232-2016  
<https://artsmaebashi.jp/>



②マークの駐車場のご利用に関しては、駐車券に4時間無料の割引処理をいたします。